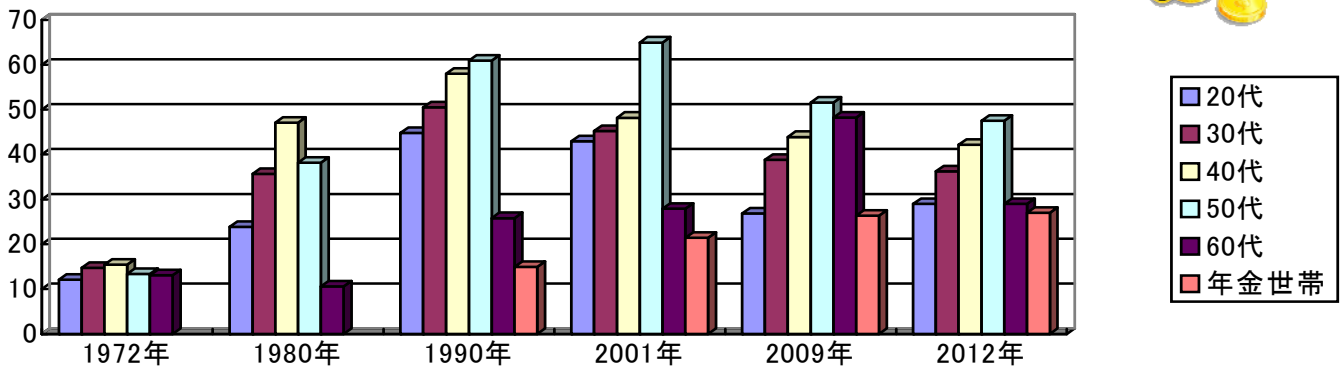


世代別40年間の職業・主婦費



※1972年と1980年の年金世代は集計をしていませんでした。

☆職業・主婦費は社会を反映しています。

40年前の1972年では世代別に金額の差はありませんでしたが、1980年からのバブル景気により金額が増加し、特に40・50代の金額が増えています。しかし、バブル景気の崩壊と2008年秋のリーマンショックによる景気後退で、2009年は大幅に減りました。特に教育費や住宅ローンなどの負担の多い30～50代が減少しましたが、年金世代だけは増えています。

☆消費支出の中で世代別の職業・主婦費の割合は？

	1972年	1990年	2001年	2009年	2012年
20代	18.5 (%)	14.0 (%)	13.5 (%)	10.6 (%)	8.5 (%)
30代	14.3	14.3	10.8	10.6	9.7
40代	12.2	12.7	9.8	9.5	9.6
50代	12.2	12.8	12.6	11.3	9.3
60代	10.2	9.2	8.5	12.8	9.6
年金世帯	-	6.1	7.4	9.5	9.2
平均	11.7	12.6	10.7	10.7	9.5

消費支出の中での割合は1990年のバブル期では多くなっていますが、リーマンショック後の2009年と2012年は減っています。

2012年は20・30・50代で職業・主婦費の節約が伺われ、全世代で割合が8.5～9.7%と殆ど同じになっています。

☆職業・主婦費のランキング

職業主婦費を消費支出ランキングで見ると、

- ・1972年(3位)、
- ・1980年(3位)、
- ・1995年(3位)、
- ・2001年(3位)、
- ・2005年(4位)、
- ・2009年(3位)、
- ・2012年(4位)、と3位と4位に入っていて、消費支出の中で大きな割合を占めています。



今月のおすすめ

CO・OPひとくちたらこ
CO・OPひとくち辛子明太子
たらこ 120g ¥379
明太子 120g ¥379



徹底した管理で、「とれたて」鮮度を維持。着色料を使用せず、自然な「色・味」を大切にしています。

手作業でカットしてあるので、包丁いらず！まな板いらず！ 食べやすい！